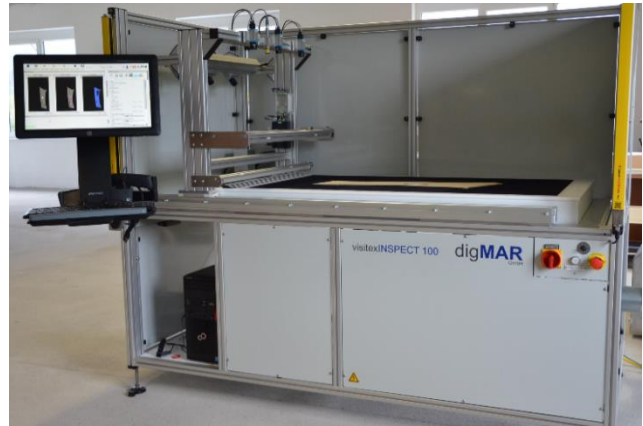


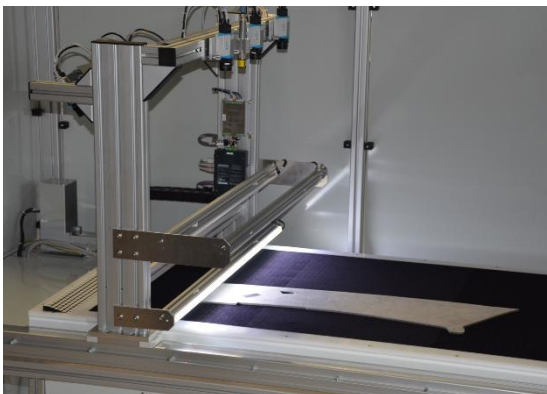
## OPTISCHES INSPEKTIONSSYSTEM für TEXTILZUSCHNITTE

Das dig**MAR** - visitex**INSPECT 100** Inspektionssystem wurde zur optischen Vermessung und Inspektion von Textilzuschnitten entwickelt.

Einsatzbereiche finden sich zum Beispiel in der Automotive-Industrie.



visitex**INSPECT 100** Inspektionssystem



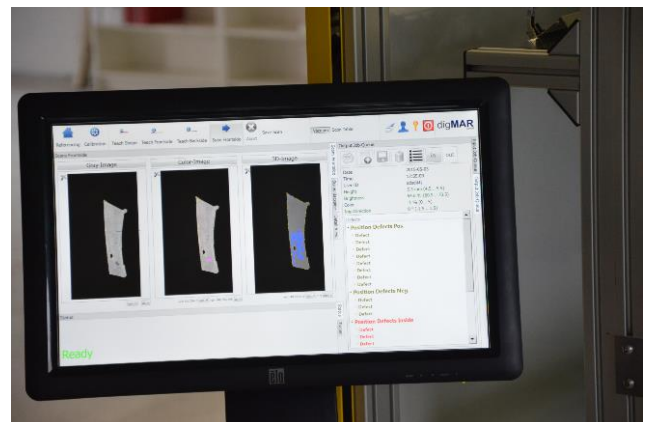
Scanvorgang

Manuell aufgelegte Zuschnitte werden vom Kamerasystem - bestehend aus insgesamt sechs hochauflösenden Farb- und Monochromkameras – automatisch gescannt.

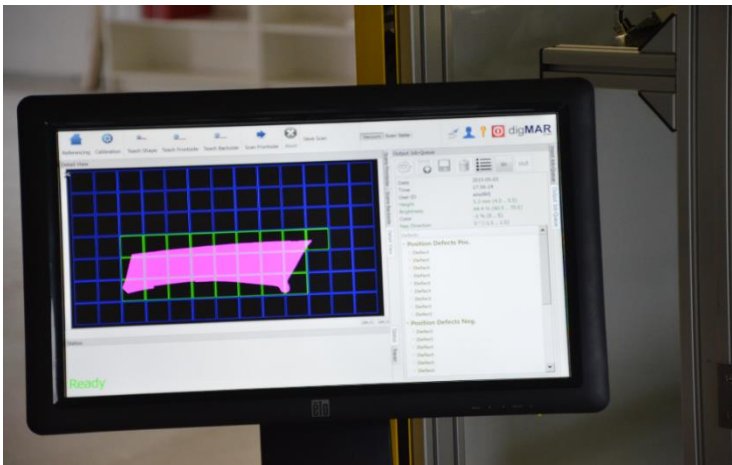
Um höhenrelevante Messungen durchführen zu können, werden neben den daraus resultierenden Farb- und Monochrombildern auch 3D-Bilder nach dem Laser-Lichtschnittverfahren generiert.

Die für moderne Prozessorarchitekturen optimierte Auswertesoftware mit komfortabler Touch-Bedienung überprüft die Vorder- und gegebenenfalls Rückseiten der aufgenommenen Zuschnitte nach folgenden Kriterien:

- Dimensionen (Außen- und Innenkonturen, Bohrungen)
- Materialhöhe und Höhenfehler (Dellen, Falten, Beulen)
- Materialfarbe und Farbfehler
- Materialnarbung bzw. Textur und Texturfehler
- Strichrichtung
- div. Fehler (Verschmutzung, Streifen, Beschichtung, Klebstoffauftrag, usw.)



Aussagekräftige Darstellung der Inspektionsergebnisse und komfortable Touch-Bedienung



Neue Technologie: 91 Zonen Vakuumschisch

Eine weitere Besonderheit von visitexINSPECT 100 ist der aus Genauigkeitsgründen zur Fixierung der Zuschnitte benötigte **Vakuumschisch**.

Dieser besteht aus 91 separat ansteuerbaren Segmenten, die je nach Größe und Kontur des Zuschnitts vollautomatisch geschaltet werden. Dadurch reduziert sich der Leistungsbedarf für die Vakuumerzeugung bei gleichem oder sogar höherem Unterdruck. Eine neue Technologie, die auch für andere Anwendungsbereiche wie Textil- und Teppichcutter eingesetzt werden kann.



Kameratechnologie der neuesten Generation

### Technische Ausstattung

- Scanbereich: 1250 x 780 mm
- Scangeschwindigkeit: 125 mm/Sek.
- Kameraauflösung: 0.2 mm/Pixel
- Höhengauflösung: 0.3 mm
- Materialdicke: 0.5 mm bis 10.0 mm
- Vakuumschisch mit 91 separat ansteuerbaren Segmenten
- 5.5 kW Vakuumpumpe mit Filter und Schallschutzgehäuse
- Optimierte Auswertesoftware (Mehrkernarchitektur) mit Touch-Bedienung

Für nähere Informationen zu visitexINSPECT 100, sowie weiteren Produkten von digMAR, können Sie uns gerne telefonisch oder per Mail kontaktieren.

Wir freuen uns auch, Ihnen Lösungen für Ihre individuelle Bildverarbeitungsherausforderung anzubieten.



Gefördert von

